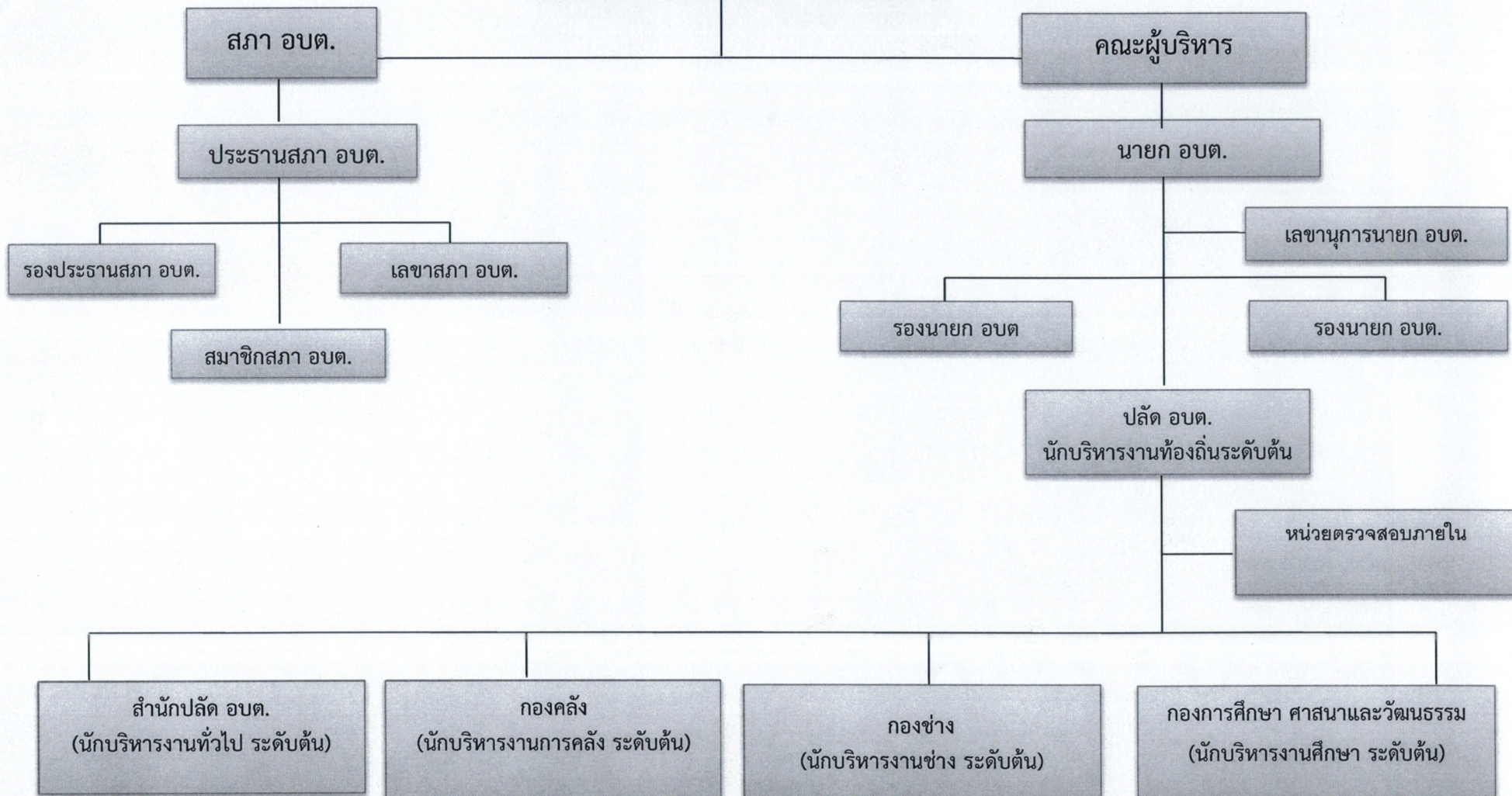
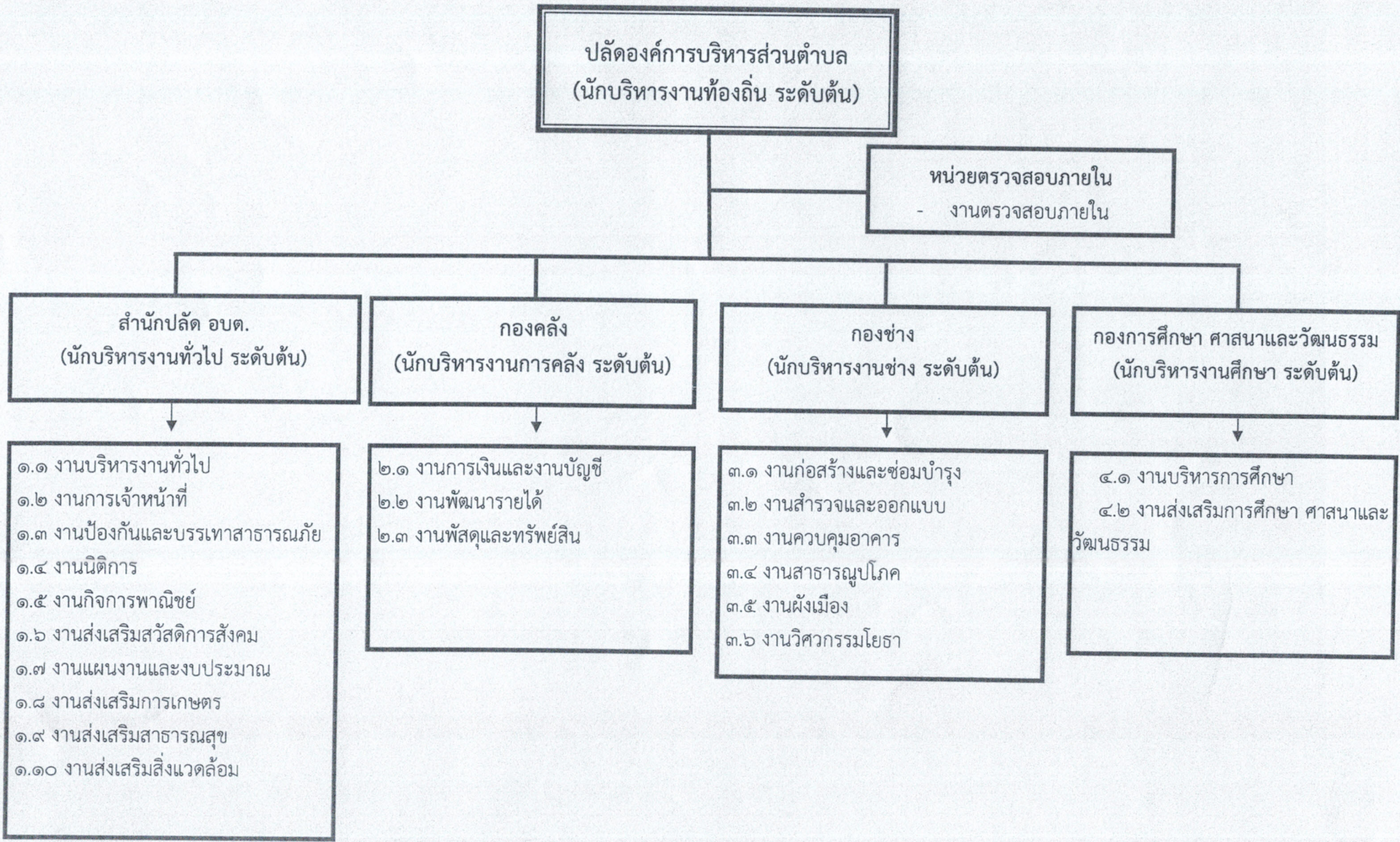


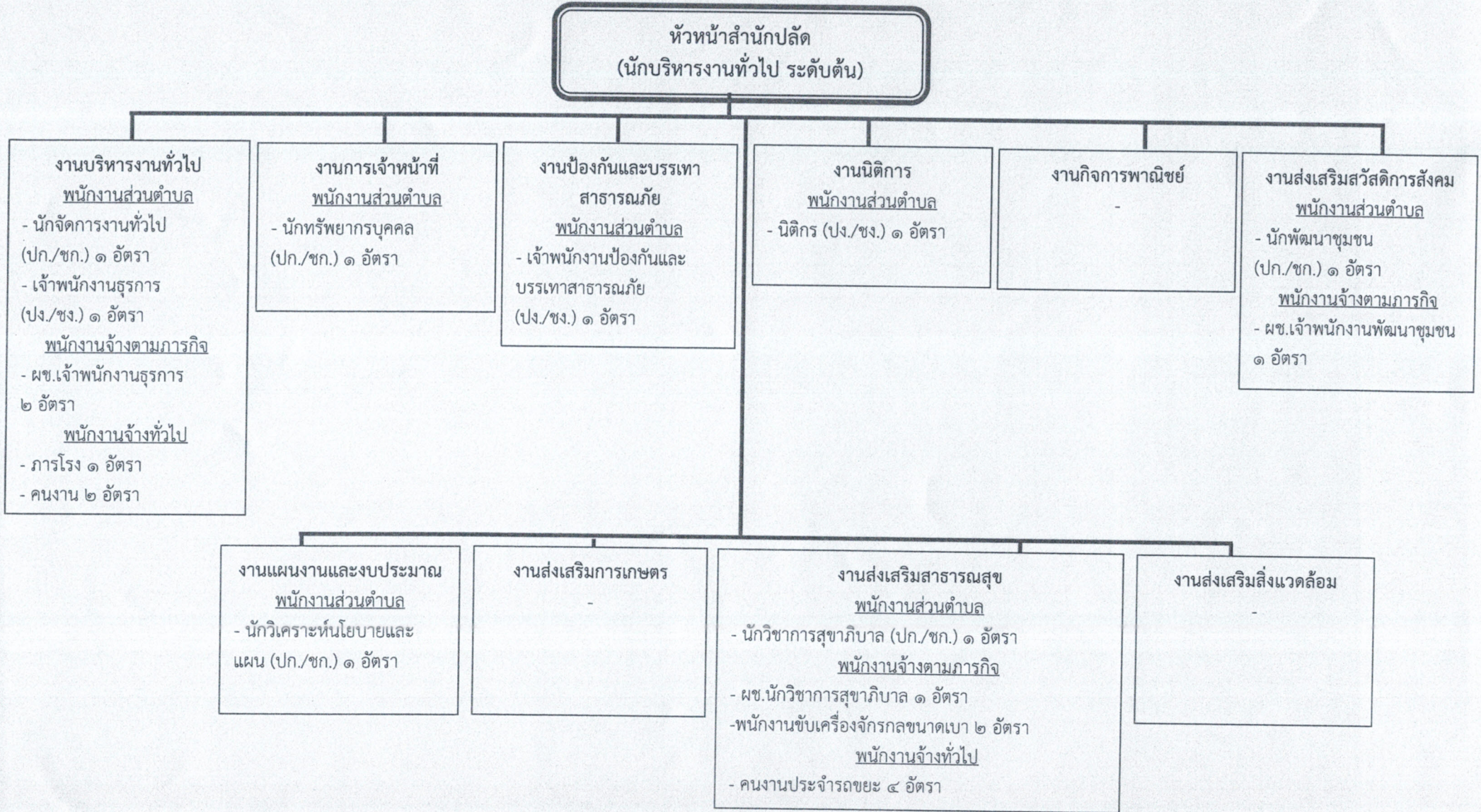
องค์การบริหารส่วนตำบลหน้าเขา



๓. แผนภูมิโครงสร้างส่วนราชการองค์การบริหารส่วนตำบลหน้าเขา
 แนบท้ายร่างประกาศองค์การบริหารส่วนตำบลหน้าเขา
 เรื่อง การแบ่งส่วนราชการภายในขององค์การบริหารส่วนตำบลหน้าเขา ลงวันที่... เดือนพฤษภาคม พ.ศ.๒๕๖๔

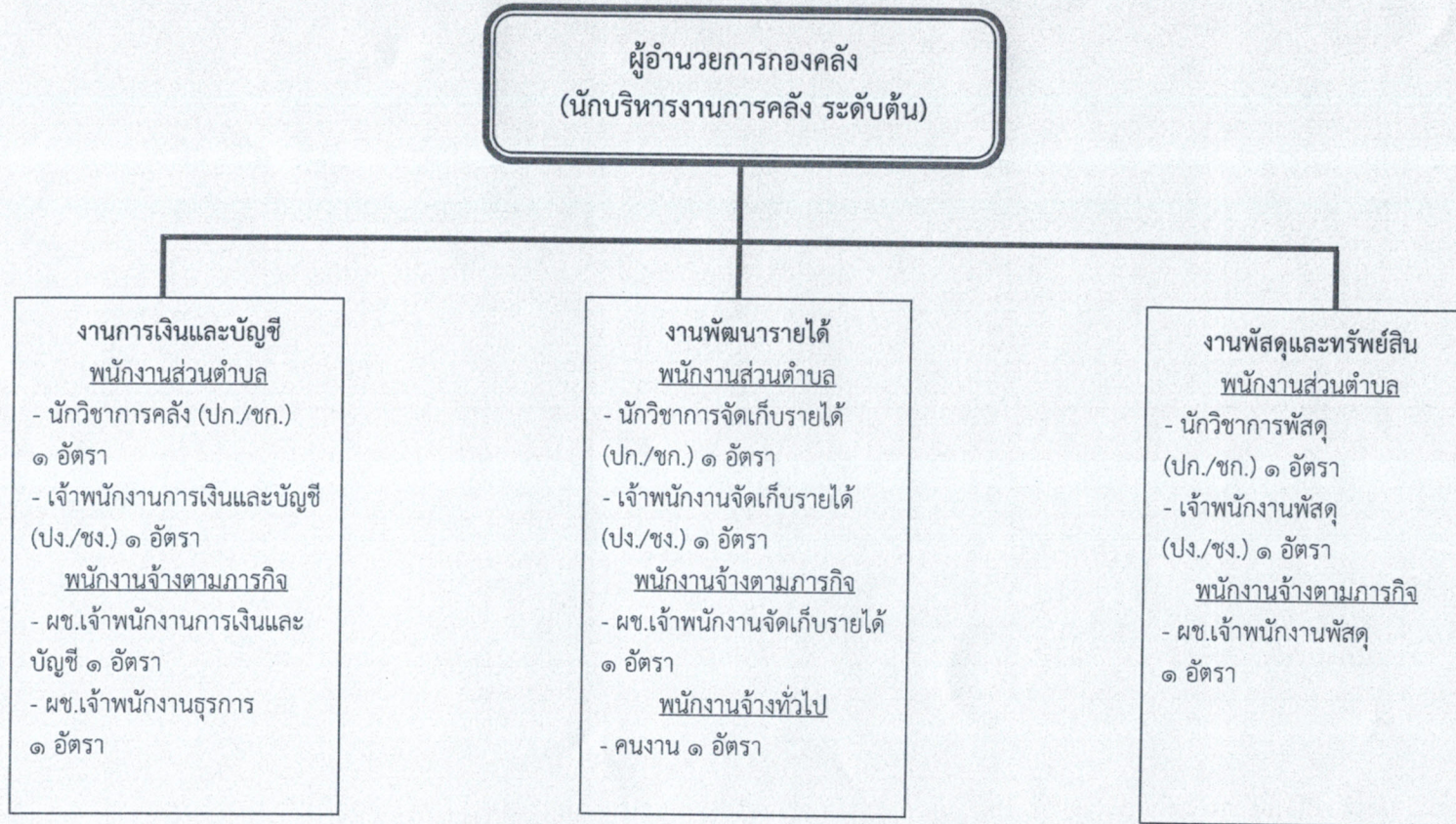


โครงสร้างการบริหารงานสำนักปลัดองค์การบริหารส่วนตำบลหน้าเขา



ตำแหน่งประเภท	ทั่วไป			วิชาการ				อำนวยการท้องถิ่น			พนักงานจ้างตามภารกิจ	พนักงานจ้างทั่วไป	รวม	
	ปง.	ชง.	อส.	ปก.	ชก.	ชพ.	ชช.	ต้น	กลาง	สูง				
ระดับ														
จำนวน	๑	๑	-	๒	๔	-	-	๑	-	-	๗	๗	๒๓	

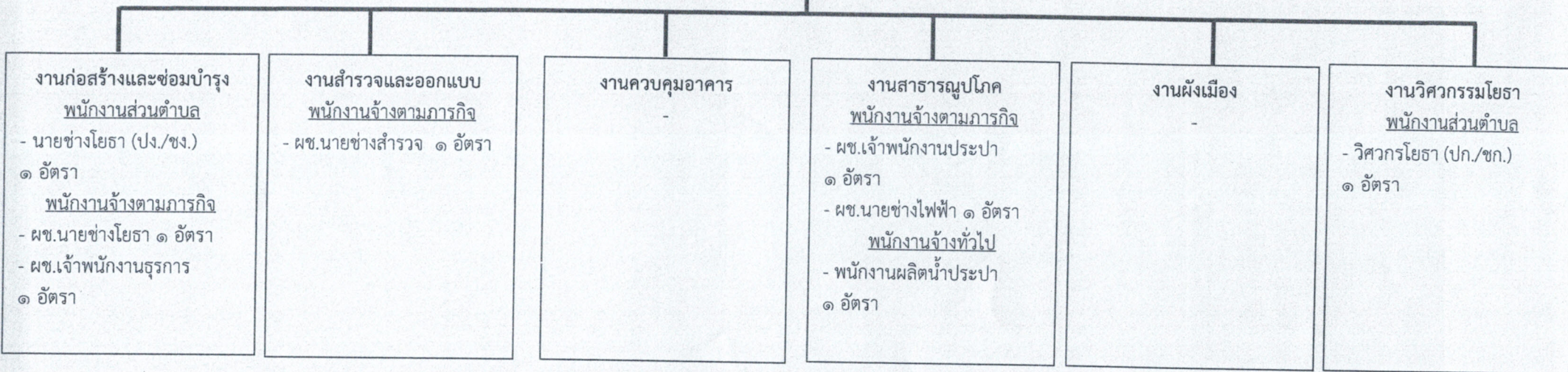
โครงสร้างการบริหารงานกองคลัง องค์การบริหารส่วนตำบลหน้าเขา



ตำแหน่งประเภท	ทั่วไป			วิชาการ				อำนาจการท้องถิ่น			พนักงานจ้างตามภารกิจ	พนักงานจ้างทั่วไป	รวม
	ปง.	ชง.	อส.	ปก.	ชก.	ชพ.	ชช.	ต้น	กลาง	สูง			
จำนวน	๓	-	-	๒	๑	-	-	๑	-	-	๔	๑	๑๒

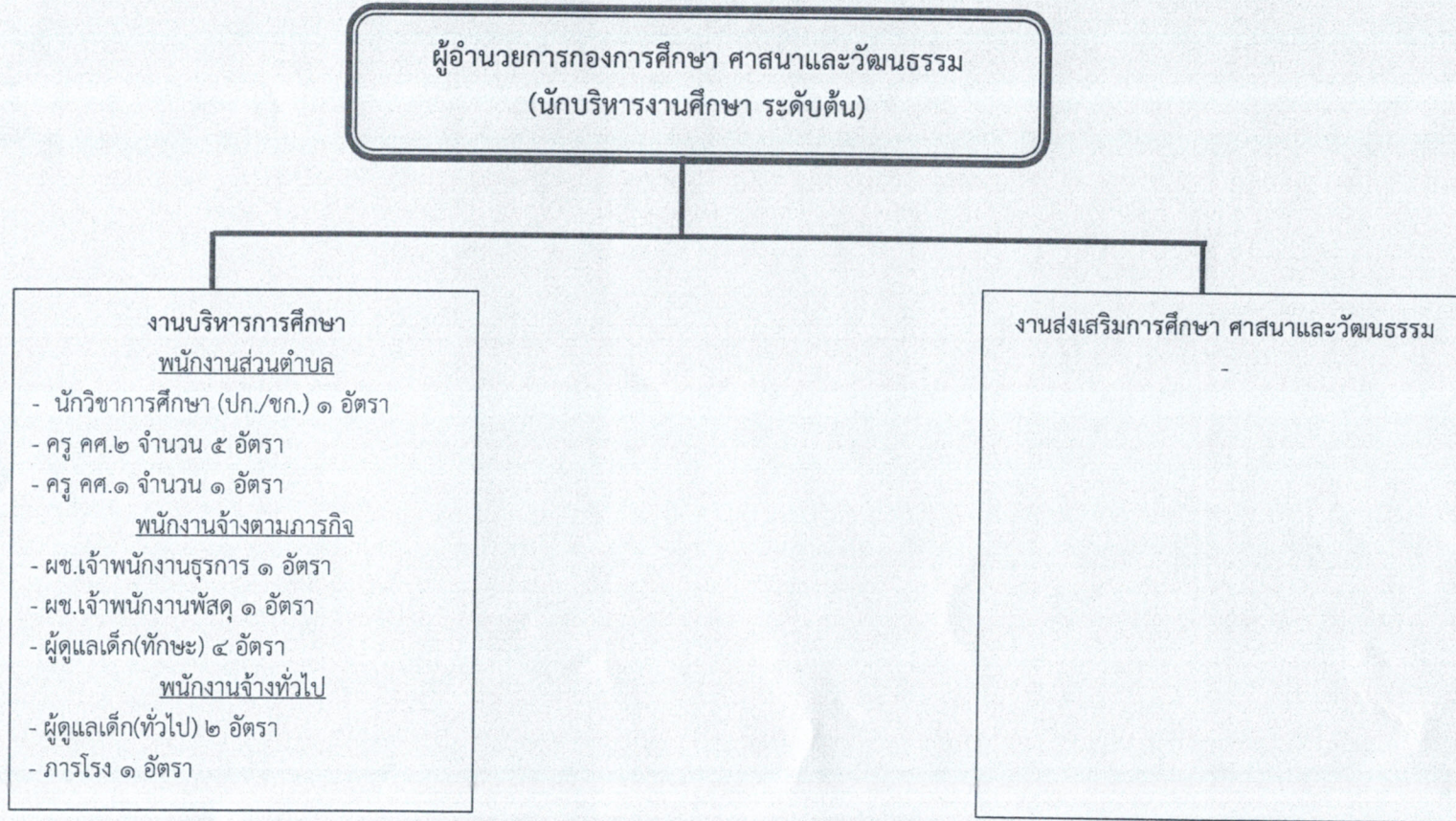
โครงสร้างการบริหารงานกองช่าง องค์การบริหารส่วนตำบลหน้าเขา

ผู้อำนวยการกองช่าง
(นักบริหารงานช่าง ระดับต้น)



ตำแหน่งประเภท	ทั่วไป			วิชาการ				อำนาจการท้องถิ่น			พนักงานจ้างตามภารกิจ	พนักงานจ้างทั่วไป	รวม
	ปง.	ชง.	อส.	ปก.	ชก.	ชพ.	ชช.	ต้น	กลาง	สูง			
จำนวน	๑	-	-	-	๑	-	-	๑	-	-	๕	๑	๙

โครงสร้างการบริหารงานกองการศึกษา ศาสนาและวัฒนธรรม องค์การบริหารส่วนตำบลหน้าเขา



ตำแหน่งประเภท	ทั่วไป			วิชาการ				อำนาจการท้องถิ่น			พนักงานจ้างตามภารกิจ	พนักงานจ้างทั่วไป	รวม
	ปง.	ชง.	อส.	ปก.	ชก.	ชพ.	ชช.	ต้น	กลาง	สูง			
ระดับ	-	-	-	-	๑	-	-	๑	-	-	๒	๑	๕
ระดับ	บริหารสถานศึกษา			ครู				ครูผู้ช่วย	ครูผู้ดูแลเด็ก		พนักงานจ้างตามภารกิจ	พนักงานจ้างทั่วไป	รวม
จำนวน	-			๖				-	-		๔	๒	๑๒

